



PRAVOÚHLÉ ŠACHTOVÉ POKLOPY

KASIA

NEJVĚTŠÍ ČESKÝ VÝROBCE KANALIZAČNÍ LITINY

KASI, spol. s r. o. byla založena v roce 1992 jako inženýrská společnost v oblasti technologií pro výrobu betonových prvků. V současné době jsme jedním z nejmodernějších evropských výrobců prvků pro kanalizace, které dodáváme do celé střední a východní Evropy.

Naše produktové portfolio zahrnuje:

- | šachtové poklapy a vtokové mříž
- | vyrovnávací prstence a uliční vpusti
- | pomocný montážní materiál
- | šachtová stupadla
- | doplňky pro betonářskou výrobu

Nabízíme také strojírenskou výrobu a technologie pro výrobu betonových prvků.

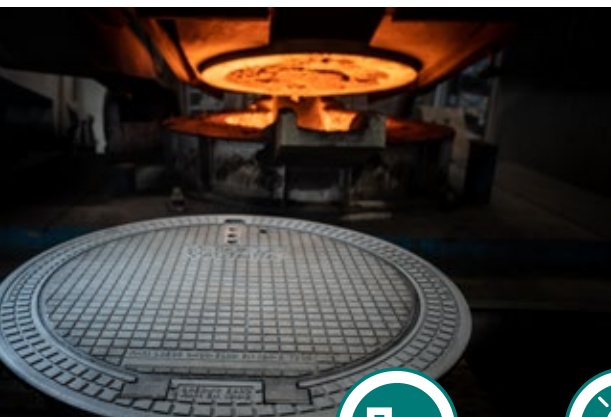
INOVACE A NOVÉ TECHNOLOGIE JSOU NAŠÍ DOMÉNOU

Naše vývojové a testovací centrum je vybaveno nejmodernější technikou a zařízeními. Dlouholeté zkušenosti z oblasti vývoje produktů a výrobní technologie jsou stěžejním know-how, které nabízíme našim zákazníkům. Zaručujeme tak kvalitu výrobků a pružnou reakci na individuální požadavky zákazníků. Na vlastních zařízeních provádíme všechny potřebné zkoušky litinových a betonových prvků, ale i plastů a kompozitů. Testovací polygon s otočným ramenem a několikátunovým zatížením nám zároveň umožňuje testování poklopů v reálném provozu.

VLASTNÍ SLÉVÁRNY A BETONÁRNA ZAJIŠŤUJÍ VÝROBNÍ SAMOSTATNOST

Slévárny u Nového Bydžova a ve Chvaleticích, betonárna a strojírenská výroba v Přelouči zajišťují naši výrobní samostatnost. Provozy disponují nejmodernějšími výrobními technologiemi včetně automatizovaných linek a robotických pracovišť.





VLASTNÍ SLÉVÁRNY
A BETONÁRNA



DŮRAZ NA INOVACE
TECHNOLIGÍ
A VÝROBKŮ



VÝVOJ A TESTOVÁNÍ
PRODUKTŮ



AUTOMATIZOVANÁ
A OPTIMALIZOVANÁ
VÝROBA



ZÁKAZNICKÁ
ŘEŠENÍ

FLEXIBILNĚ REAGUJEME NA POTŘEBY ZÁKAZNÍKŮ

Zaměřujeme se nejen na výrobní kvalitu, technologii a automatizaci výroby, ale také na zákaznickou podporu. Pro své klienty řešíme správnou volbu výrobku, zákaznická řešení, zabudování i konzultace v oblasti údržby. Nabízíme poklopy s vlastním logem zákazníka, města či firmy.

POKLOPY S VLASTNÍM ZNAKEM ČI LOGEM

Pro města, provozovatele kanalizace a další zájemce nabízíme litinové poklopy s vlastním motivem, znakem města, logem firmy či nápisem.

Jak postupovat při objednávce poklopu s vlastním motivem

Kontaktujte prodejce společnosti KASl.

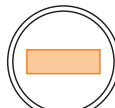
Obdržíte od nás náhled poklopu s Vámi zvoleným motivem či textem k odsouhlasení.

Po odsouhlasení a zaslání objednávky bude poklop vyroben.

Velikosti výměnných segmentů pro umístění vlastních motivů



465 x 465



465 x 155



PRAVOÚHLÉ ŠACHTOVÉ POKLOPY

Pravoúhlé šachtové kanalizační poklopy jsou určeny pro zakrytí atypických pravoúhlých otvorů čerpacích jímek, vodoměrných šachet atd. Ve třídě zatížení D400 jsou vhodné do komunikací s vysokou dopravní zátěží. Poklopy splňují požadavky normy ČSN EN124-2.

Pravoúhlé šachtové kanalizační poklopy splňují požadavky třídy zatížení B125. Jsou to poklopy, které díky svému jednoduchému ergonomickému výklopnému otevírání může obsluhovat jedna osoba, mají tlumící vložku PUR a jsou bez možnosti uzamykání.

- | jednoduché ergonomické otevírání
- | PUR tlumící vložka
- | obsluha 1 osobou
- | výklopné bez bezpečnostní aretace

B125

Pravoúhlé šachtové kanalizační poklopy splňují požadavky tříd zatížení D400 i E600. Jsou vhodné pro komunikace s vysokým zatížením. Poklopy nejsou opatřeny panty.

- | PUR tlumící vložka
- | víka jištěna vlastní hmotností
- | zatížení D400-E600
- | vhodné pro intenzivní provoz

D400

E600

PRAVOÚHLÉ VODOTĚSNÉ POKLOPY

Šachtové poklopy vhodné do tunelů, míst s garantovanou vodo a plynotěsností. Ve třídě zatížení E600 jsou vhodné pro komunikace s vysokým dopravním zatížením.

Vodotěsné poklopy mají tlakovou odolnost 2 bary a jsou zároveň plynotěsné. Je možné je použít do jakékoli dopravní zátěže a odpovídají požadavkům pro použití v tunelech (zamezení šíření ohně i hořlavých látek). Konstruktivní řešení zabraňuje svévolnému povolování zajišťovacích šroubů a minimalizuje tak požadavky na údržbu. Systém zajištění je navržen tak, aby bylo možné i při poškození spojovacího materiálu tento jednoduše vyměnit bez ztráty vodotěsnosti.

- | tlaková odolnost 2 bary
- | tunelové řešení (nehořlavý materiál)
- | vhodné do jakékoli dopravní zátěže
- | nehrozí povolování šroubů
- | možnost jednoduché výměny šroubového zajištění



C250
E600

A close-up photograph of interlocking paving stones. The stones are dark grey and have a textured surface. Numerous water droplets of various sizes are scattered across the stones, highlighting their water-repellent properties. In the lower right foreground, a silver coin is placed on one of the stones, with the word 'KAS' embossed on its surface. The background shows more paving stones receding into the distance, creating a sense of depth. The overall lighting is soft, and the colors are muted, with a teal overlay at the top and bottom.

**ZAKRYTÍ PRAVOÚHLÝCH ŠACHET
A VSTUPŮ**

**ÚPLNÁ VODOTĚSNOST I V TĚ NEJVĚTŠÍ
DOPRAVNÍ ZÁTĚŽI**

RÁM LITINOVÝ

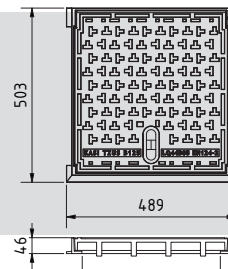
VÍKO LITINOVÉ

400 x 400 B125



KQ44BB05

- norma EN 124-2
- výška 46 mm



	KÓD	ŠROUBOVÉ ZAJIŠTĚNÍ	HMOTNOST	POZNÁMKA
400 x 400	KQ44BB05	NE	26 kg	

RÁM LITINOVÝ

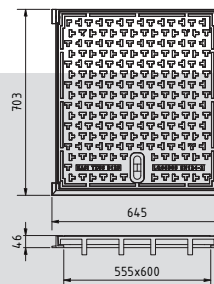
VÍKO LITINOVÉ

600 x 600 B125



KQ66BB05

- norma EN 124-2
- výška 46 mm



	KÓD	ŠROUBOVÉ ZAJIŠTĚNÍ	HMOTNOST	POZNÁMKA
600 x 600	KQ66BB05	NE	42 kg	

RÁM LITINOVÝ

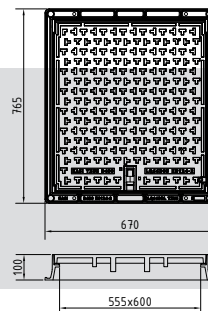
VÍKO LITINOVÉ

600 x 900 D400



KQ66DL05C

- norma EN 124-2
- výška 100 mm



	KÓD	ŠROUBOVÉ ZAJIŠTĚNÍ	HMOTNOST	POZNÁMKA
600 x 600	KQ66DL05C	NE	61 kg	
600	KQ66DL05CI	ANO	61 kg	Imbus

B125 – 400 x 400, 600 x 600

RÁM LITINOVÝ

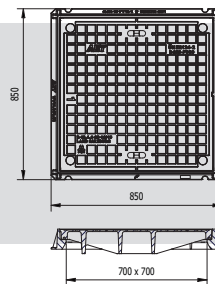
VÍKO LITINOVÉ

POKLOPY NA KABELOVÉ ŠAČTY



WGSK7070-125

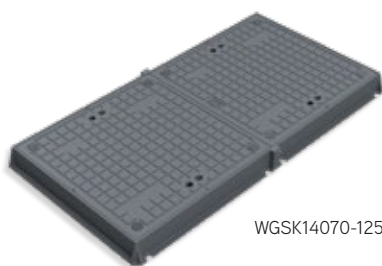
- | norma EN 124-2
- | výška 100 mm
- | balení 5 ks/pal



	KÓD	ŠROUBOVÉ ZAJIŠTĚNÍ	HMOTNOST	TŘÍDA ZATÍŽENÍ	POZNÁMKA
700 x 700	WGSK7070-125	ne	124 kg	B125	
	WGSK7070-125V	ano	118 kg	B125	vodotěsný
	WGSK7070-400	ne	190 kg	D400-F900	
	WGSK7070-400V	ano	149 kg	D400-F900	vodotěsný

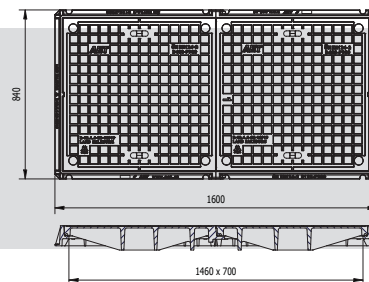
RÁM LITINOVÝ

VÍKO LITINOVÉ



WGSK14070-125

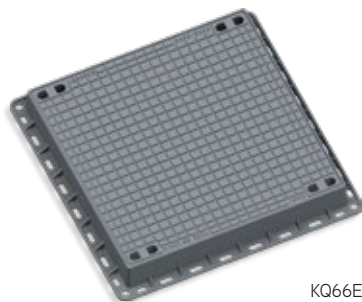
- | norma EN 124-2
- | výška 100 mm
- | balení 5 ks/pal



	KÓD	ŠROUBOVÉ ZAJIŠTĚNÍ	HMOTNOST	TŘÍDA ZATÍŽENÍ	POZNÁMKA
700 x 1400	WGSK14070-125	ne	229 kg	B125	
	WGSK14070-125V	ano	228 kg	B125	vodotěsný
	WGSK14070-400	ne	362 kg	D400	
	WGSK14070-400V	ano	284 kg	D400	vodotěsný

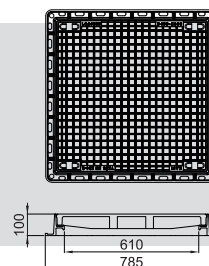
D400 – 700 x 700, 700 x 1400

RÁM LITINOVÝ VÍKO LITINOVÉ



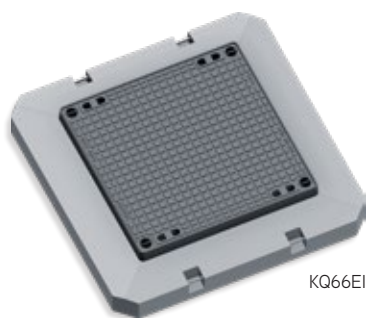
KQ66EL05C

- | norma EN 124-2
- | výška 100 mm
- | balení 10 ks/pal



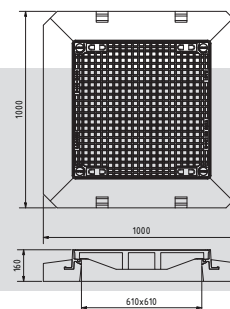
	KÓD	ŠROUBOVÉ ZAJIŠTĚNÍ	HMOTNOST	POZNÁMKA
600 x 600	KQ66EL05C	NE	104 kg	
	KQ66EL05CS	ANO	104 kg	
	KQ66EL0MC	NE	96 kg	MŘIŽ

RÁM ROZNÁŠECÍ VÍKO LITINOVÉ



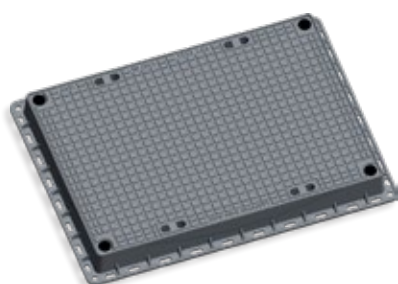
KQ66EI05CS

- | norma EN 124-2
- | výška 160 mm
- | balení 6 ks/pal



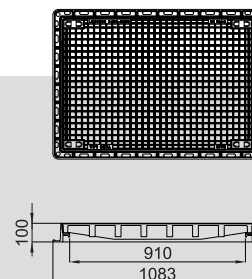
	KÓD	ŠROUBOVÉ ZAJIŠTĚNÍ	HMOTNOST	POZNÁMKA
600 x 600	KQ66EI05C	NE	244 kg	
	KQ66EI05CS	ANO	244 kg	
	KQ66EI0MC	NE	239 kg	MŘIŽ

RÁM LITINOVÝ VÍKO LITINOVÉ



KQ69EL05CS

- | norma EN 124-2
- | výška 100 mm
- | balení 8 ks/pal



	KÓD	ŠROUBOVÉ ZAJIŠTĚNÍ	HMOTNOST	POZNÁMKA
600 x 900	KQ69EL05C	NE	138 kg	
	KQ69EL05CS	ANO	138 kg	

RÁM ROZNÁŠECÍ

VÍKO LITINOVÉ

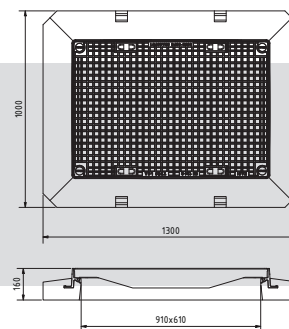
600
x
900

E600



KQ69EI05CS

- | norma EN 124-2
- | výška 160 mm
- | balení 3 ks/pal



	KÓD	ŠROUBOVÉ ZAJIŠTĚNÍ	HMOTNOST	POZNÁMKA
600 x 900	KQ69EI05C	NE	305 kg	
	KQ69EI05CS	ANO	305 kg	

RÁM LITINOVÝ

VÍKO LITINOVÉ

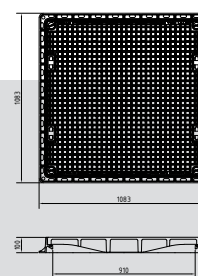
900
x
900

E600



KQ99EL05CS

- | norma EN 124-2
- | výška 100 mm
- | balení 6 ks/pal



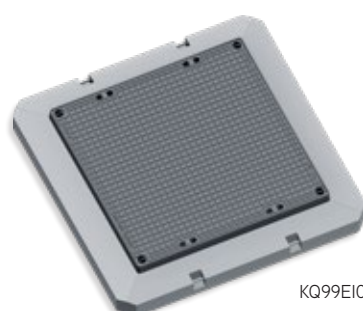
	KÓD	ŠROUBOVÉ ZAJIŠTĚNÍ	HMOTNOST	POZNÁMKA
900 x 900	KQ99EL05CS	ANO	178 kg	

RÁM ROZNÁŠECÍ

VÍKO LITINOVÉ

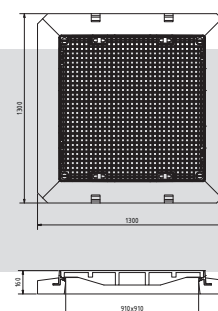
900
x
900

E600



KQ99EI05CS

- | norma EN 124-2
- | výška 160 mm
- | balení 3 ks/pal

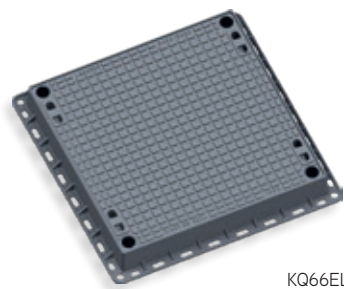


	KÓD	ŠROUBOVÉ ZAJIŠTĚNÍ	HMOTNOST	POZNÁMKA
900 x 900	KQ99EI05CS	ANO	372 kg	

E600 – 600 x 900, 900 x 900

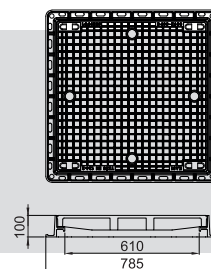
RÁM LITINOVÝ VÍKO LITINOVÉ

VODOTĚSNÉ



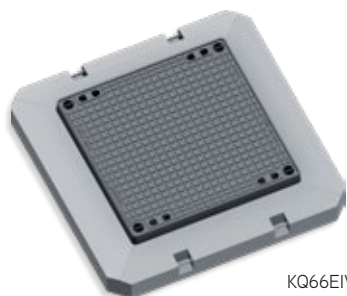
KQ66ELV05CS

- | norma EN 124-2
- | výška 100 mm
- | balení 10 ks/pal



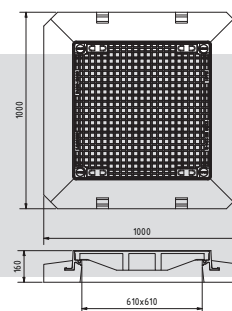
	KÓD	ŠROUBOVÉ ZAJIŠTĚNÍ	HMOTNOST	POZNÁMKA
600 x 600	KQ66ELV05CS	ANO	100 kg	

RÁM ROZNÁŠECÍ VÍKO LITINOVÉ



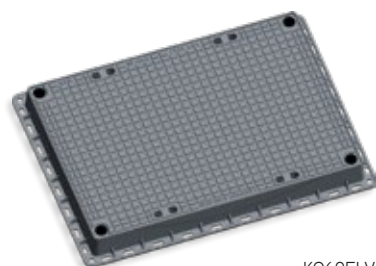
KQ66EIV05CS

- | norma EN 124-2
- | výška 160 mm
- | balení 6 ks/pal



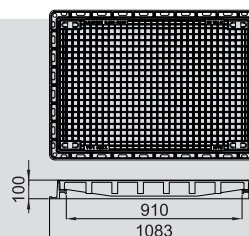
	KÓD	ŠROUBOVÉ ZAJIŠTĚNÍ	HMOTNOST	POZNÁMKA
600 x 600	KQ66EIV05CS	ANO	244 kg	

RÁM LITINOVÝ VÍKO LITINOVÉ



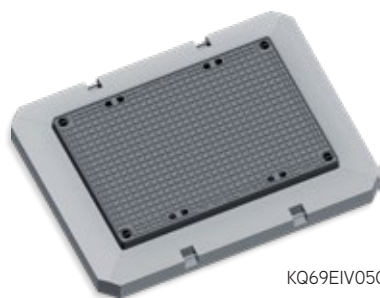
KQ69ELV05CS

- | norma EN 124-2
- | výška 100 mm
- | balení 8 ks/pal



	KÓD	ŠROUBOVÉ ZAJIŠTĚNÍ	HMOTNOST	POZNÁMKA
600 x 900	KQ69ELV05CS	ANO	138 kg	

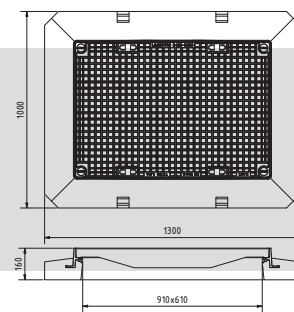
RÁM ROZNÁŠECÍ VÍKO LITINOVÉ



KQ69EIV05CS

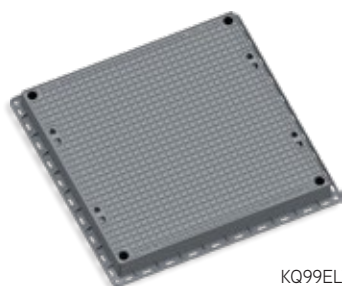
- norma EN 124-2
- výška 160 mm
- balení 3 ks/pal

VODOTĚSNÉ



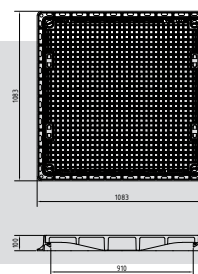
	KÓD	ŠROUBOVÉ ZAJIŠTĚNÍ	HMOTNOST	POZNÁMKA
600 x 900	KQ69EIV05CS	ANO	305 kg	

RÁM LITINOVÝ VÍKO LITINOVÉ



KQ99ELV05CS

- norma EN 124-2
- výška 100 mm
- balení 6 ks/pal



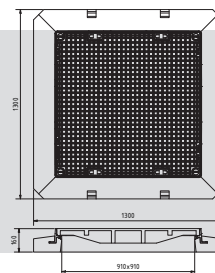
	KÓD	ŠROUBOVÉ ZAJIŠTĚNÍ	HMOTNOST	POZNÁMKA
900 x 900	KQ99ELV05CS	ANO	178 kg	

RÁM ROZNÁŠECÍ VÍKO LITINOVÉ



KQ99EIV05CS

- norma EN 124-2
- výška 160 mm
- balení 3 ks/pal



	KÓD	ŠROUBOVÉ ZAJIŠTĚNÍ	HMOTNOST	POZNÁMKA
900 x 900	KQ99EIV05CS	ANO	372 kg	

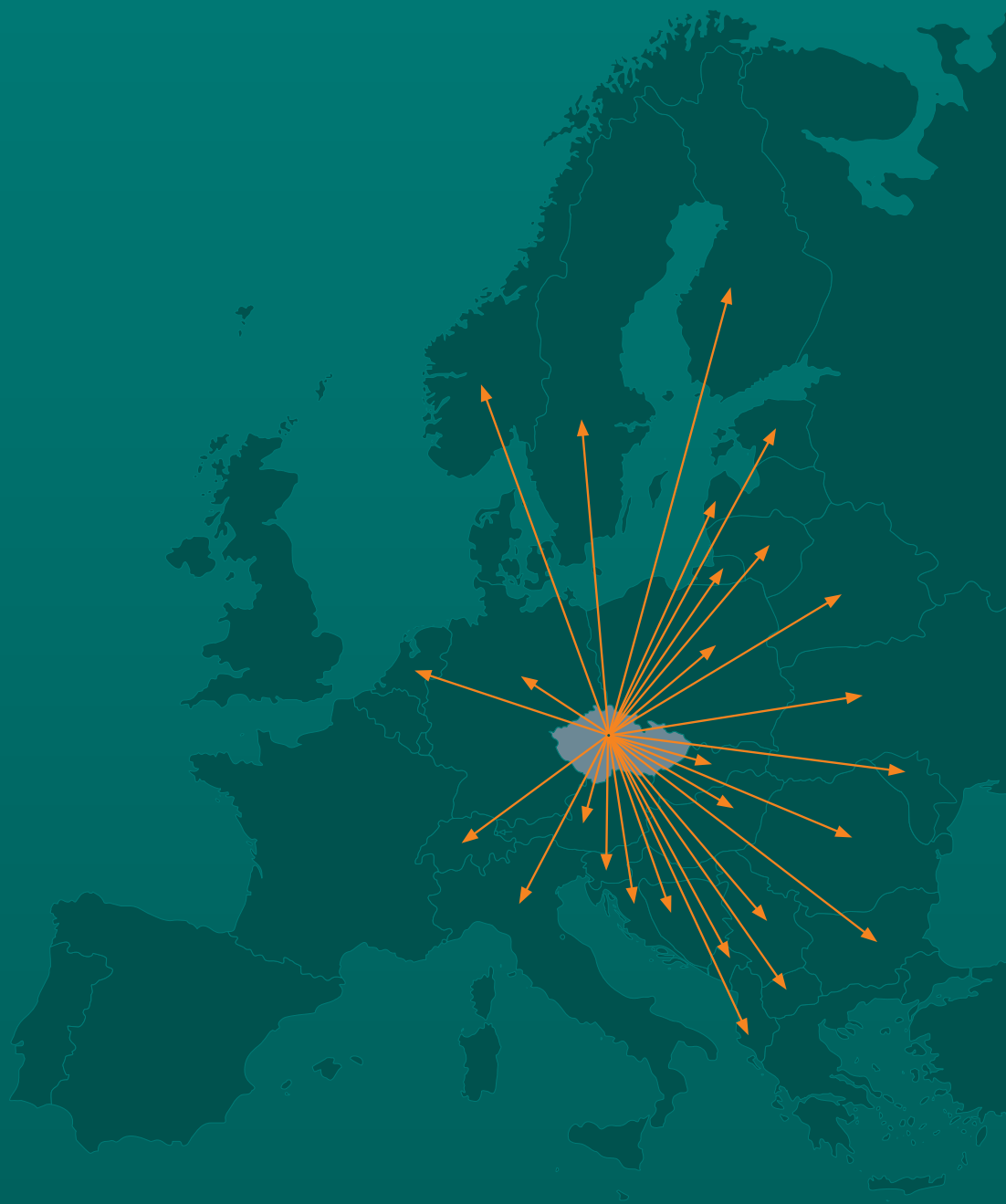
E600 – 600 x 900, 900 x 900

KASI

KASI, spol. s r.o.

Chrudimská 1602
Přelouč 535 01
Česká republika
tel.: +420 466 501 755
e-mail: obchod@kasi.cz

www.kasi.cz



Sada katalogů KASI dále obsahuje:

- Šachtové poklapy STANDARD a vyrovnávací prstence
- Šachtové poklapy EUROPA
- Katalog doporučených výrobků
- Leták příslušenství a montážních pomůcek
- Vtokové mříže a uliční vpusti
- Mostní odvodnění
- Šachtová stupadla

