

# VTOKOVÉ MŘÍŽE A ULIČNÍ VPUSTI

---

**KASI**

# ČESKÝ VÝROBCE VTOKOVÝCH MŘÍŽÍ

KASl, spol. s r. o. byla založena v roce 1992 jako inženýrská společnost v oblasti technologií pro výrobu betonových prvků. V současné době jsme jedním z nejmodernějších evropských výrobců prvků pro kanalizace, které dodáváme do celé střední a východní Evropy.

Naše produktové portfolio zahrnuje:

- | šachtové poklopy a vtokové mříže
- | vyrovnávací prstence a uliční vpusti
- | pomocný montážní materiál
- | šachtová stupadla
- | doplňky pro betonářskou výrobu

Nabízíme také strojírenskou výrobu a technologie pro výrobu betonových prvků.

## INOVACE A NOVÉ TECHNOLOGIE JSOU NAŠÍ DOMÉNOU

Naše vývojové a testovací centrum je vybaveno nejmodernější technikou a zařízeními. Dlouholeté zkušenosti z oblasti vývoje produktů a výrobní technologie jsou stěžejním know-how, které nabízíme našim zákazníkům. Zaručujeme tak kvalitu výrobků a pružnou reakci na individuální požadavky zákazníků. Na vlastních zařízeních provádíme všechny potřebné zkoušky litinových a betonových prvků, ale i plastů a kompozitů. Testovací polygon s otočným ramenem a několikrátunovým zatížením nám zároveň umožňuje testování poklopů v reálném provozu.



VLASTNÍ SLÉVÁRNA  
A BETONÁRNA



DŮRAZ NA INOVACE  
TECHNOLGIÍ  
A VÝROBKŮ



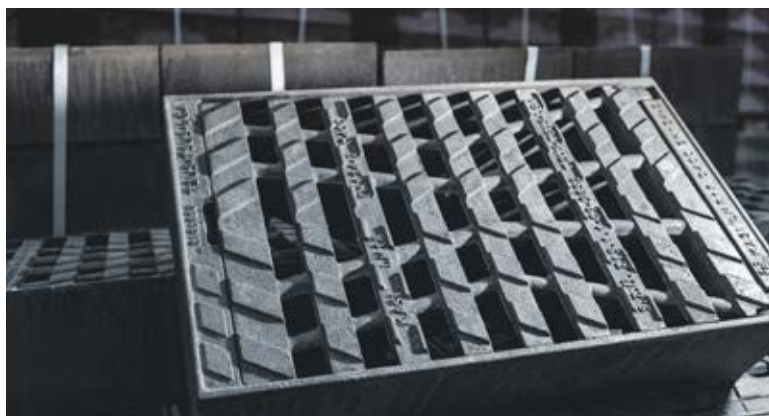
VÝVOJ A TESTOVÁNÍ  
PRODUKTŮ



AUTOMATIZOVANÁ  
A OPTIMALIZOVANÁ  
VÝROBA



ZÁKAZNICKÁ  
ŘEŠENÍ





ČESKÝ  
VÝROBCE



EKOLOGIE

## VLASTNÍ SLÉVÁRNY A BETONÁRNA ZAJIŠŤUJÍ VÝROBNÍ SAMOSTATNOST

Slévárny u Nového Bydžova a ve Chvaleticích, betonárna a strojírenská výroba v Přelouči zajišťují naši výrobní samostatnost. Provozy disponují nejmodernějšími výrobními technologiemi včetně automatizovaných linek a robotických pracovišť.

## ŠIROKÉ PORTFOLIO VÝROBKŮ

Podle potřeb zákazníků nabízíme širokou paletu výrobků v různých tvarových a rozměrových provedeních. Vtokové mříže vyrábíme jak v pantovém, tak v klasickém provedení a navíc i speciální mříže pro atypická použití.





# PŘEHLED VTKOVÝCH MŘÍŽÍ PRO ULIČNÍ VPUSTI

Vtokové mříže pro uliční vpusti dle stavebních předpisů ČSN EN124-2 se používají ve třídě „D“ pro jízdní pruhy silnic, parkovací, skladové a jiné plochy, kde dochází k přeježdění mříží i nákladními automobily a ve třídě „C“ pro zabudování do bezprostřední blízkosti obrubníku ve vzdálenosti max. 0,5m do jízdní dráhy.

Vtokové mříže EUROPA – špičková kvalita za vynikající ceny.

## C250



KM13P



KM16P



KM02



KM09



KM03



KM34



KM44



KM28



KM48

## D400



KM12P



KM14P



KM21P



KM01



KM29



KM15P



KM22P



KM05



KM07



KM18P



KM11RD



KM23



KM33

## E600



KM17P



KM19



KM39

# PŘEHLED BETONOVÝCH PRVKŮ PRO ULIČNÍ VPUSTI

Prvky uličních vpustí odpovídají normě DIN 4052. V našem výrobním programu jsou prvky upraveny pro zjednodušení montáže a zkvalitnění spojení uličních vpustí s potrubím z PVC. Uliční vpusti jsou vyráběny z betonu C35/45.

## Horní díly šachet pro mříže 30/50 a 50/50



BUP10B



BUK11A



BUP10A



BU45C



BU45B



BU5D

## Střední díly šachet



BU46B



BU46A



BU6D

## Přípojné díly šachet pro vpusti s odkalištěm



BU3AP



BU3A



BU3A20P



BU43D



BU3S15P



BU3S20P

## Spodní díly šachet pro vpusti



BU41AP



BU41A



BU41DP



BU41D



BU42A

## Kalové koše



UB1



UA4V



UD1



UC3



UB1P



UA4P

## Vtokové mříže a kalové koše pro dvorní vpusti



KMA



KMBN



KMB



UK

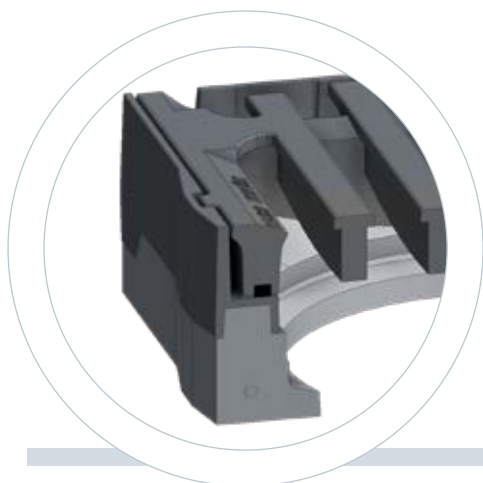
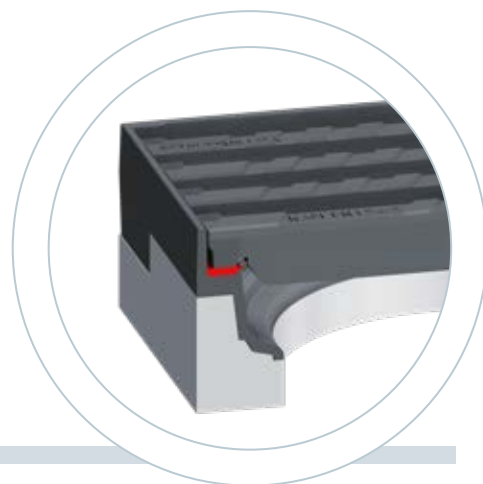


UL

# TECHNICKÁ PODPORA PRO VÝBĚR VTKOVÝCH MŘÍŽÍ

## Europa

Vtokové mříže řady Europa s pantem jsou vyrobeny z tvárné litiny a jsou zajištěny proti krádeži. Jsou opatřeny integrovanou PUR tlumící vložkou. Velká plocha tlumící vložky a pevné spojení s litinou zaručují její dlouhou životnost bez nutnosti výměny. Tato konstrukce zajišťuje bezhlučný provoz po celou životnost vtokové mříže. Velký vtokový průřez umožňuje vysokou hltlost vpusti.

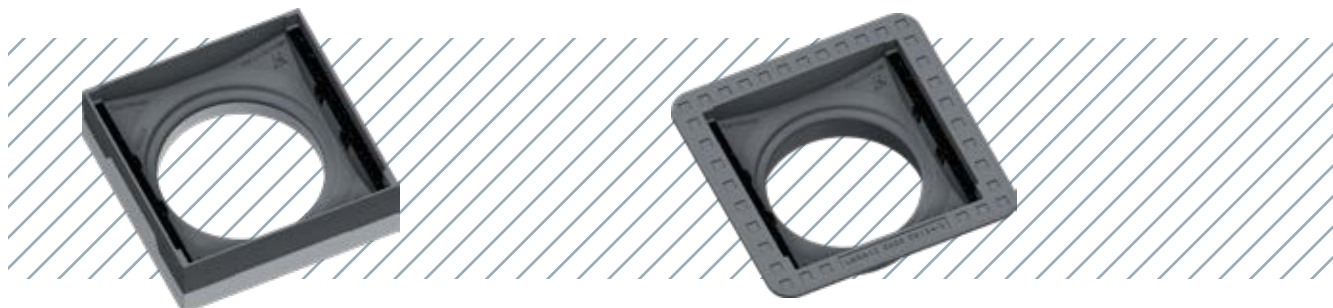


## Standard

Vtokové mříže řady Standard jsou bezpantové, těžké mříže vyrobené z tvárné litiny v betono-litinovém rámu. Rám je konstruován s možností osazení pro kalový koš. Tlumící vložka je odolná proti olejům, solím a rozmrazovacím látkám, zajistí nehlučný provoz. Mříž se vyrábí ve variantách běžná, úzkoštěrbinová, víceměrová, konkávní nebo rovná. Mříže německého typu splňují normy EN 124-2 a DIN1229.

- | tlumící vložka PUR u řady Europa
- | možnost volby pantových i nepantových mříží
- | možnost uzamykatelných variant u řady Europa
- | velký výběr designu mříží
- | víka s vyšší hmotností pro vyšší odolnost
- | kalové koše pod mříže 500 × 500 jsou UA4V a UB1
- | kalové koše pod mříže 300 × 500 a KM11RD jsou UC3 a UD

## PŘEHLED RÁMŮ



### BETONO-LITINOVÝ RÁM

Betono-litiový rám s výškou 160 mm, možností umístění kalového koše.

### SAMONIVELAČNÍ RÁM

Samonivelační litinový rám pro plovoucí usazení vtokové mříže. Rám má osazení pro kalový koš.



### LITINOVÝ RÁM

Litiový rám výšky 100 nebo 160 mm s osazením pro kalový koš.

### ROZNÁŠECÍ DESKA

Betono-litiová roznášecí deska je určena pro případy, kdy je potřeba roznést sílu nejen na hrdlo vpusti. Rám má osazení pro kalový koš.

## ROZMĚRY MŘÍŽÍ

Nabízíme velkou škálu základních rozměrů vtokových mříží: 500 × 500, 300 × 500, 600 × 600, 300 × 300. V našem sortimentu naleznete i speciální vtokové mříže různých rozměrů.



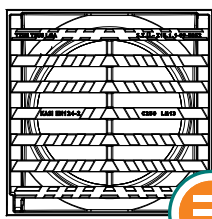
## DESIGN MŘÍŽÍ



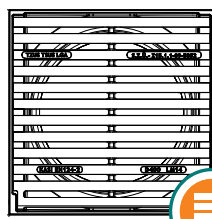
ROVNÁ



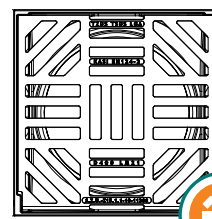
KONKÁVNÍ



BĚŽNÁ



ÚZKOŠTĚRBINOVÁ



VÍCESMĚROVÁ

# 500×500 – vtokové mříže

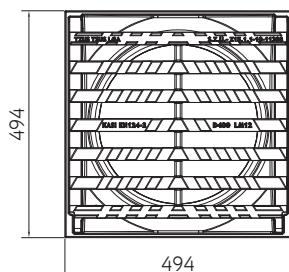
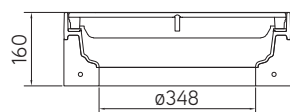






## Vtokové mříže rovné v betono-litinovém rámu

EUROPA



- | vtoková mříž 500 × 500 s betono-litinovým rámem
- | mříž je rovná ve variantách běžná, úzkoštěrbinová, vícesměrová
- | výška 160 mm
- | EN124-2
- | balení 16 ks

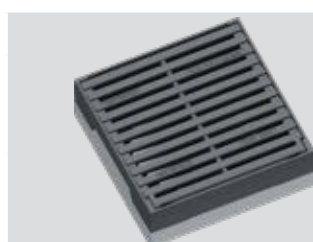


### MŘÍŽ ROVNÁ, LITINOVÁ, BĚŽNÁ V BETONO-LITINOVÉM RÁMU



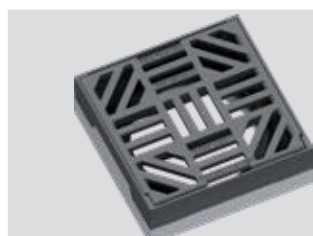
KÓD	TŘÍDA ZAT.	ČEP	ZÁMEK	HMOTNOST
KM13	C250	ne	ne	64 kg
KM13P	C250	ano	ne	64 kg
KM12	D400	ne	ne	66 kg
KM12P	D400	ano	ne	66 kg
KM12PB4	D400	ano	ano	67 kg
KM17	E600	ne	ne	74 kg
KM17P	E600	ano	ne	74 kg
KM17PB4	E600	ano	ano	75 kg

### MŘÍŽ ROVNÁ, LITINOVÁ, ÚZKOŠTĚRBINOVÁ V BETONO-LITINOVÉM RÁMU



KÓD	TŘÍDA ZAT.	ČEP	ZÁMEK	HMOTNOST
KM14	D400	ne	ne	70 kg
KM14P	D400	ano	ne	70 kg

### MŘÍŽ ROVNÁ, LITINOVÁ, VÍCESMĚROVÁ V BETONO-LITINOVÉM RÁMU

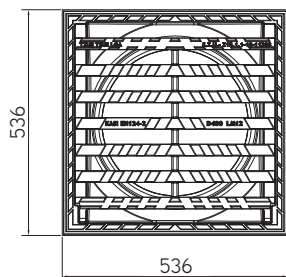
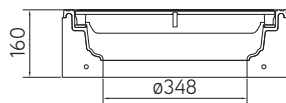


KÓD	TŘÍDA ZAT.	ČEP	ZÁMEK	HMOTNOST
KM21	D400	ne	ne	70 kg
KM21P	D400	ano	ne	70 kg



## Vtokové mříže rovné v širokém rámu

Europa



- | vtoková mříž 500 × 500 s širokým betono-litnovým rámem
- | mříž je rovná ve variantách běžná, úzkoštěrbinová, vícesměrová
- | výška 160 mm
- | EN124-2
- | balení 16 ks

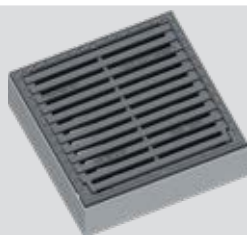


### MŘÍŽ ROVNÁ, LITINOVÁ, BĚŽNÁ V ŠIROKÉM BETONO-LITINOVÉM RÁMU



KÓD	TŘÍDA ZAT.	ČEP	ZÁMEK	HMOTNOST
KMA13	C250	ne	ne	83 kg
KMA13P	C250	ano	ne	83 kg
KMA12	D400	ne	ne	85 kg
KMA12P	D400	ano	ne	85 kg
KMA12PB4	D400	ano	ano	86 kg
KMA17	E600	ne	ne	93 kg
KMA17P	E600	ano	ne	93 kg
KMA17PB4	E600	ano	ano	94 kg

### MŘÍŽ ROVNÁ, LITINOVÁ, ÚZKOŠTĚRBINOVÁ V ŠIROKÉM BETONO-LITINOVÉM RÁMU



KÓD	TŘÍDA ZAT.	ČEP	ZÁMEK	HMOTNOST
KMA14	D400	ne	ne	89 kg
KMA14P	D400	ano	ne	89 kg

### MŘÍŽ ROVNÁ, LITINOVÁ, VÍCESMĚROVÁ V ŠIROKÉM BETONO-LITINOVÉM RÁMU

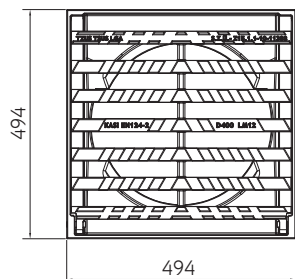
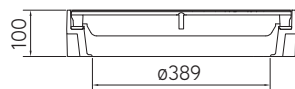


KÓD	TŘÍDA ZAT.	ČEP	ZÁMEK	HMOTNOST
KMA21xC	D400	ne	ne	89 kg
KMA21PC	D400	ano	ne	89 kg



## Vtokové mříže rovné v litinovém rámu

Europa



- | vtoková mříž 500 × 500 s litinovým rámem
- | mříž je rovná ve variantách běžná, úzkoštěrbinová, vícesměrová
- | výška 100 mm
- | EN124-2
- | balení 32 ks



### MŘÍŽ ROVNÁ, LITINOVÁ, BĚŽNÁ V LITINOVÉM RÁMU



	KÓD	TŘÍDA ZAT.	ČEP	ZÁMEK	HMOTNOST
	KML13xC	C250	ne	ne	38 kg
	KML13PC	C250	ano	ne	38 kg
	KML12xC	D400	ne	ne	40 kg
	KML12PC	D400	ano	ne	40 kg
	KML12PCS	D400	ano	ano	41 kg
	KML17xC	E600	ne	ne	48 kg
	KML17PC	E600	ano	ne	48 kg

### MŘÍŽ ROVNÁ, LITINOVÁ, ÚZKOŠTERBINOVÁ V LITINOVÉM RÁMU



	KÓD	TŘÍDA ZAT.	ČEP	ZÁMEK	HMOTNOST
	KML14xC	D400	ne	ne	44 kg
	KML14PC	D400	ano	ne	44 kg

### MŘÍŽ ROVNÁ, LITINOVÁ, VÍCESMĚROVÁ V LITINOVÉM RÁMU

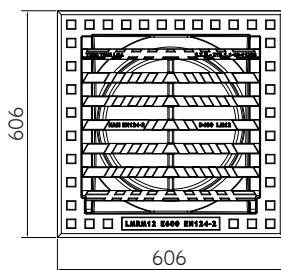
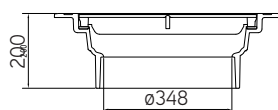


	KÓD	TŘÍDA ZAT.	ČEP	ZÁMEK	HMOTNOST
	KML21xC	D400	ne	ne	44 kg
	KML21PC	D400	ano	ne	44 kg



## Vtokové mříže rovné v samonivelačním rámu

Europa



- | vtoková mříž 500 × 500 se samonivelačním rámem
- | mříž je rovná ve variantách běžná, vícesměrová
- | výška 200 mm
- | EN124-2
- | balení 20 ks



### MŘÍŽ ROVNÁ, LITINOVÁ, BĚŽNÁ V SAMONIVELAČNÍM RÁMU SN-M



	KÓD	TŘÍDA ZAT.	ČEP	ZÁMEK	HMOTNOST
	KMM12PC	D400	ano	ne	50 kg

### MŘÍŽ, ROVNÁ, LITINOVÁ, VÍCESMĚROVÁ V SAMONIVELAČNÍM RÁMU SN-M



	KÓD	TŘÍDA ZAT.	ČEP	ZÁMEK	HMOTNOST
	KMM21PC	D400	ano	ne	54 kg

### MŘÍŽ ROVNÁ, LITINOVÁ, BĚŽNÁ V SAMONIVELAČNÍM RÁMU SN-N



	KÓD	TŘÍDA ZAT.	ČEP	ZÁMEK	HMOTNOST
	KMN12PC	D400	ano	ne	48 kg

### MŘÍŽ ROVNÁ, LITINOVÁ, VÍCESMĚROVÁ V SAMONIVELAČNÍM RÁMU SN-N



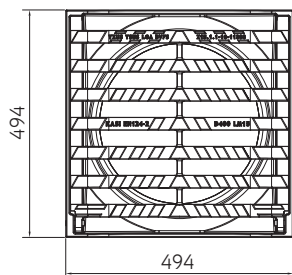
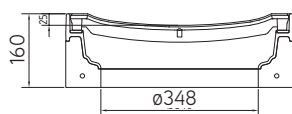
	KÓD	TŘÍDA ZAT.	ČEP	ZÁMEK	HMOTNOST
	KMN21PC	D400	ano	ne	52 kg





## Vtokové mříže konkávni v betono-litinovém rámu

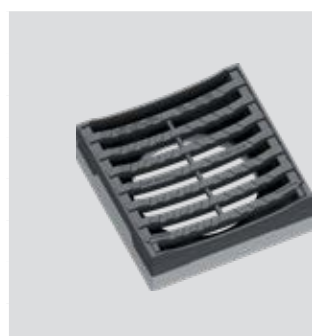
Europa



- | vtoková mříž 500 × 500 s betono-litinovým rámem
- | mříž je konkávni ve variantách běžná, vícesměrová
- | výška 160 mm
- | EN124-2
- | balení 16 ks



### MŘÍŽ KONKÁVNÍ, LITINOVÁ, BĚŽNÁ V BETONO-LITINOVÉM RÁMU



KÓD	TŘÍDA ZAT.	ČEP	ZÁMEK	HMOTNOST
KM16	C250	ne	ne	68 kg
KM16P	C250	ano	ne	68 kg
KM15	D400	ne	ne	68 kg
KM15P	D400	ano	ne	68 kg
KM15PB4	D400	ano	ano	69 kg
KM19	E600	ne	ne	74 kg
KM19P	E600	ano	ne	74 kg

### MŘÍŽ KONKÁVNÍ, LITINOVÁ, VÍCESMĚROVÁ V BETONO-LITINOVÉM RÁMU

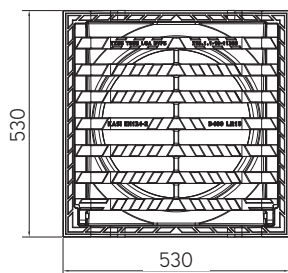
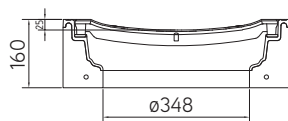


KÓD	TŘÍDA ZAT.	ČEP	ZÁMEK	HMOTNOST
KM22	D400	ne	ne	70 kg
KM22P	D400	ano	ne	70 kg



## Vtokové mříže konkávni v širokém rámu

EUROPA

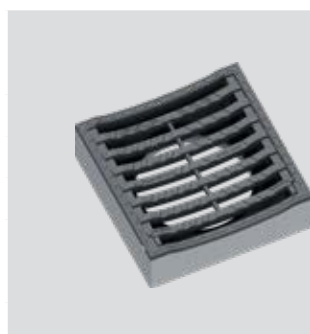


- | vtoková mříž 500 × 500 s širokým betono-litínovým rámem
- | mříž je konkávni ve variantách běžná, vícesměrová
- | výška 160 mm
- | EN124-2
- | balení 16 ks



500 × 500 – vtokové mříže

### MŘÍŽ KONKÁVNÍ, LITINOVÁ, BĚŽNÁ V ŠIROKÉM BETONO-LITINOVÉM RÁMU



KÓD	TŘÍDA ZAT.	ČEP	ZÁMEK	HMOTNOST
KMA16	C250	ne	ne	85 kg
KMA16P	C250	ano	ne	85 kg
KMA15	D400	ne	ne	85 kg
KMA15P	D400	ano	ne	85 kg
KMA15PB4	D400	ano	ano	86 kg
KMA19	E600	ne	ne	91 kg
KMA19P	E600	ano	ne	91 kg

### MŘÍŽ KONKÁVNÍ, LITINOVÁ, VÍCESMĚROVÁ V ŠIROKÉM BETONO-LITINOVÉM RÁMU

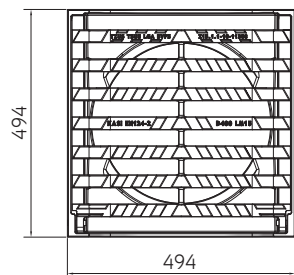
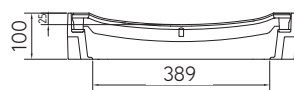


KÓD	TŘÍDA ZAT.	ČEP	ZÁMEK	HMOTNOST
KMA22xC	D400	ne	ne	89 kg
KMA22PC	D400	ano	ne	89 kg



## Vtokové mříže konkávni v litinovém rámu

Europa



- | vtoková mříž 500 × 500 s litinovým rámem
- | mříž je konkávni ve variantách běžná, vícesměrová
- | výška 100 mm
- | EN124-2
- | balení 32 ks



### MŘÍŽ KONKÁVNÍ, LITINOVÁ, BĚŽNÁ V LITINOVÉM RÁMU



KÓD	TŘÍDA ZAT.	ČEP	ZÁMEK	HMOTNOST
KML16xC	C250	ne	ne	41 kg
KML16PC	C250	ano	ne	41 kg
KML15xC	D400	ne	ne	41 kg
KML15PC	D400	ano	ne	41 kg
KML19xC	E600	ne	ne	47 kg
KML19PC	E600	ano	ne	47 kg

### MŘÍŽ KONKÁVNÍ, LITINOVÁ, VÍCESMĚROVÁ V LITINOVÉM RÁMU

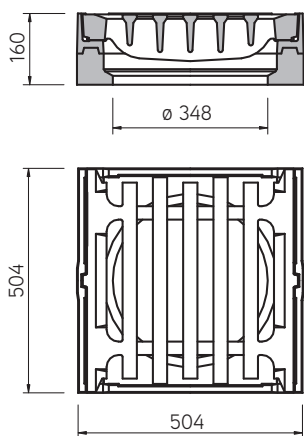


KÓD	TŘÍDA ZAT.	ČEP	ZÁMEK	HMOTNOST
KML22xC	D400	ne	ne	45 kg
KML22PC	D400	ano	ne	45 kg



## Vtokové mříže rovné a konkávní v betono-litinovém rámu

# Standard



- | vtoková mříž 500 × 500 s betono-litinovým rámem
- | mříž je ve variantách běžná, úzkoštěbinová
- | výška 160 mm
- | balení 16 ks



500 × 500 – vtokové mříže

### MŘÍŽ ROVNÁ, LITINOVÁ, BĚŽNÁ V BETONO-LITINOVÉM RÁMU



	KÓD	TŘÍDA ZAT.	NORMA	HMOTNOST
	KM02	C250	EN124-2	82 kg
	KM01	D400	EN124-2	92 kg
	KM06	D400	EN124-2, DIN1229	99 kg
	KM26	D400	EN124-2, DIN19583-13	99 kg

### MŘÍŽ ROVNÁ, LITINOVÁ, ÚZKOŠTĚRBINOVÁ V BETONO-LITINOVÉM RÁMU



	KÓD	TŘÍDA ZAT.	NORMA	HMOTNOST
	KM09	C250	EN124-2	99 kg
	KM29	D400	EN124-2	99 kg

### MŘÍŽ KONKÁVNÍ, LITINOVÁ, BĚŽNÁ V BETONO-LITINOVÉM RÁMU



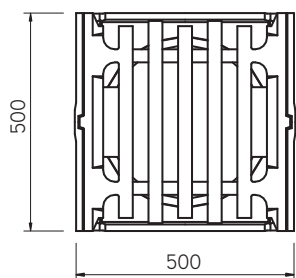
	KÓD	TŘÍDA ZAT.	NORMA	HMOTNOST
	KM07	D400	EN124-2	103 kg
	KM37	C250	EN124-2	103 kg





## Vtokové mříže rovné v litinovém rámu

# Standard



- | vtoková mříž 500 × 500 s litinovým rámem
- | mříž je rovná ve variantách běžná, úzkoštěrbinová
- | výška 160 mm
- | balení 16 ks



### MŘÍŽ ROVNÁ, LITINOVÁ, BĚŽNÁ V LITINOVÉM RÁMU



KÓD	TŘÍDA ZAT.	NORMA	HMOTNOST
KML02	C250	EN124-2	91 kg
KML01	D400	EN124-2	101 kg
KML06	D400	EN124-2, DIN1229	108 kg
KML26	D400	EN124-2, DIN19583-13	108 kg

### MŘÍŽ ROVNÁ, LITINOVÁ, ÚZKOŠTĚRBINOVÁ V LITINOVÉM RÁMU



KÓD	TŘÍDA ZAT.	NORMA	HMOTNOST
KML09	C250	EN124-2	108 kg
KML29	D400	EN124-2	108 kg

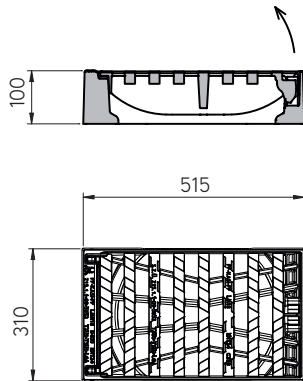
# 300×500 – vtokové mříže





## Vtokové mříže rovné v litinovém rámu

Europa



- | vtoková mříž 300 × 500 s litinovým rámem
- | mříž je rovná běžná
- | výška 100 mm
- | EN124-2
- | balení 24 ks



### MŘÍŽ ROVNÁ, LITINOVÁ, BĚŽNÁ V LITINOVÉM RÁMU

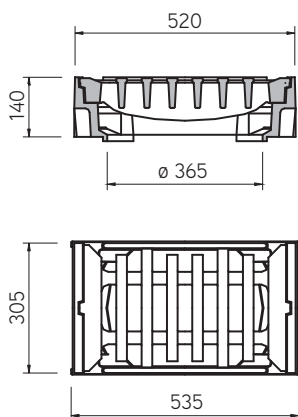


	KÓD	TŘÍDA ZAT.	ČEP	ZÁMEK	HMOTNOST
	KM18P	D400	ano	ne	36 kg
	KM18PB4	D400	ano	ano	37 kg



## Vtokové mříže rovné v litinovém rámu

Standard



- | vtoková mříž 300 × 500 s litinovým rámem
- | mříž je rovná ve variantách běžná, úzkoštěrbinová
- | výška 140 mm
- | EN124-2
- | balení 24 ks



300 × 500 – vtokové mříže



### MŘÍŽ ROVNÁ, LITINOVÁ, BĚŽNÁ V LITINOVÉM RÁMU



	KÓD	TŘÍDA ZAT.	NORMA:	HMOTNOST
	KM03	C250	EN124-2, DIN1229	48 kg
	KM23	D400	EN124-2, DIN1229	59 kg

### MŘÍŽ ROVNÁ, LITINOVÁ, ÚZKOŠTĚRBINOVÁ V LITINOVÉM RÁMU



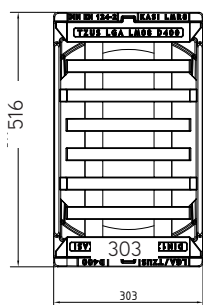
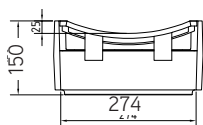
	KÓD	TŘÍDA ZAT.	NORMA:	HMOTNOST
	KM34	C250	EN124-2, DIN1229	48 kg
	KM33	D400	EN124-2, DIN1229	59 kg





## Vtokové mříže konkávni v litinovém rámu

# Standard



- | vtoková mříž 300 × 500 s litinovým rámem
- | mříž je konkávní ve variantách běžná, úzkoštěrbinová
- | výška 150 mm
- | EN124-2
- | balení 24 ks



### MŘÍŽ KONKÁVNÍ, LITINOVÁ, BĚŽNÁ V LITINOVÉM RÁMU



	KÓD	TŘÍDA ZAT.	NORMA:	HMOTNOST
	KM28	C250	EN124-2, DIN1229	58 kg
	KM08	D400	EN124-2, DIN1229	70 kg

### MŘÍŽ KONKÁVNÍ, LITINOVÁ, ÚZKOŠTĚRBINOVÁ V LITINOVÉM RÁMU



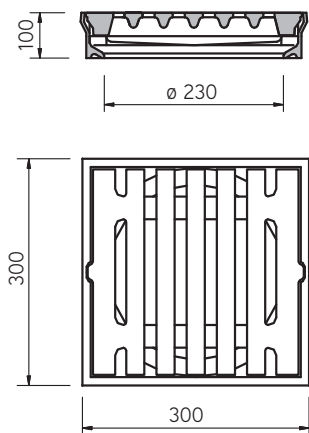
	KÓD	TŘÍDA ZAT.	NORMA:	HMOTNOST
	KM48	C250	EN124-2, DIN1229	59 kg
	KM38	D400	EN124-2, DIN1229	59 kg

# 300 × 300 – vtokové mříže





## Vtokové mříže v litinovém rámu



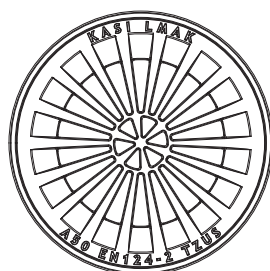
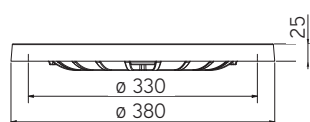
- | vtoková mříž 300 × 300 s litinovým rámem
- | mříž je rovná běžná
- | EN124-2
- | balení 72 ks



## MŘÍŽ ROVNÁ, LITINOVÁ, BĚŽNÁ V LITINOVÉM RÁMU



KÓD	TŘÍDA ZAT.	VÝŠKA	HMOTNOST
KMA	A15	60 mm	12 kg
KMB	B125	100 mm	20 kg



- | kulatá vtoková mříž průměru 380 mm
- | mříž je konkávní
- | EN124-2
- | balení 50 ks/pal



## MŘÍŽ KONKÁVNÍ, LITINOVÁ, KULATÁ V LITINOVÉM RÁMU



KÓD	TŘÍDA ZAT.	VÝŠKA	HMOTNOST
KMAK	A15	25 mm	10 kg

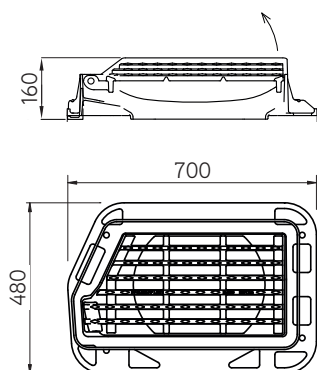




# Dálniční mříž

Vtokové mříže Curb King  
lomené v litinovém rámu

Dálniční mříž




- | vtoková mříž 700 × 480 s litinovým rámem
- | mříž je konkávní běžná
- | výška 160 mm
- | EN124-2
- | balení 20 ks



**MŘÍŽ KONKÁVNÍ, LITINOVÁ, BĚŽNÁ V LITINOVÉM RÁMU**



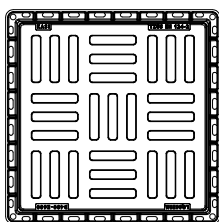
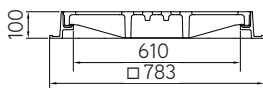
	KÓD	TŘÍDA ZAT.	ČEP	ZÁMEK	HMOTNOST
	KM11RD	D400	ano	ne	48 kg



# 600 × 600 – vtokové mříže



**Vtokové mříže rovné v litinovém rámu**

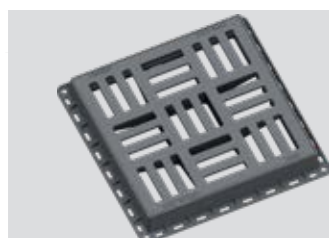


- | vtoková mříž 600 × 600 s litinovým rámem
- | mříž je rovná vícesměrová
- | výška 100 mm
- | EN124-2
- | balení 24 ks



600 × 600 – vtokové mříže

## MŘÍŽ ROVNÁ, LITINOVÁ, VÍCESMĚROVÁ V LITINOVÉM RÁMU



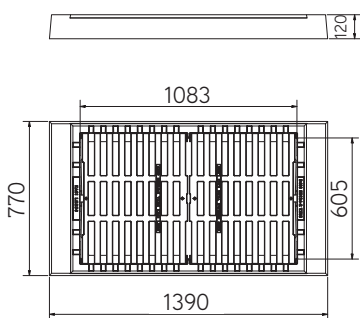
KÓD	TŘÍDA ZAT.	ČEP	ZÁMEK	HMOTNOST
KQ66EL0MC	E600	ne	ne	96 kg





# Mříž pro horskou vpust'

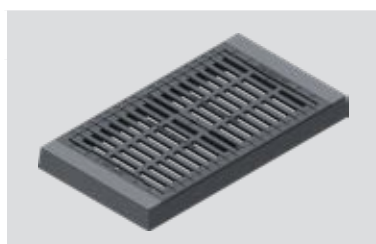
Vtoková mříž pro horské vpusti  
v betono-litinovém rámu



- | vtoková mříž 1000 × 600 mm
- | mříž je rovná běžná
- | zajištění pružinami
- | tlumící vložka PUR
- | výška 120 mm
- | EN124-2



## MŘÍŽ ROVNÁ LITINOVÁ BĚŽNÁ V BETONO-LITINOVÉM RÁMU

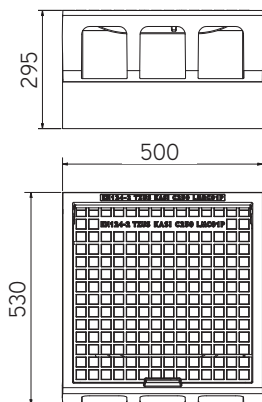


KÓD	TŘÍDA ZAT.	ČEP	ZÁMEK	HMOTNOST
KM56	C250	ano	ne	186 kg



# Obrubníková vpust'

## Obrubníková vpust' v betono-litinovém rámu



- | obrubníková vpust' 530 × 500 mm
- | nerozebíratelné spojení víka s rámem
- | tlumící vložka PUR
- | betono-litinový rám s osazením pro lapač
- | výška 295 mm
- | EN124-2

Obrubníková vpust'

### OBRUBNÍKOVÁ VPUŠŤ V BETONO-LITINOVÉM RÁMU



	KÓD	TŘÍDA ZAT.	ČEP	HMOTNOST
	KMC01P	C250	ano	90 kg

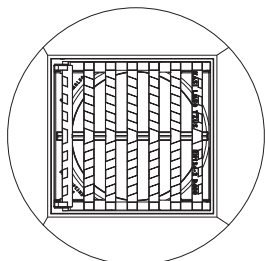
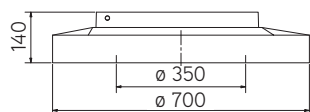


# Vtokové mříže v roznášecím rámu





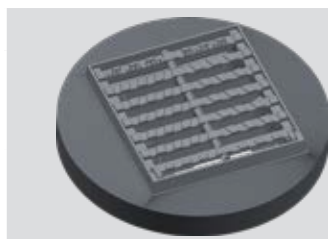
## Vtokové mříže v roznášecím rámu



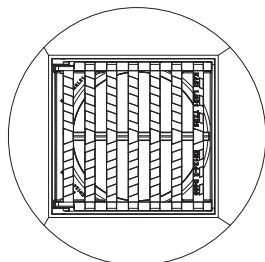
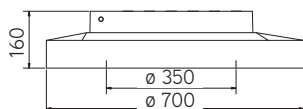
- | vtoková mříž 400 × 400 s roznášecím rámem
- | varianta mříže běžná
- | výška rámu 140 mm, průměr 700 mm
- | možnost osazení běžným kalovým košem
- | EN 124-2
- | balení 12 ks



### MŘÍŽ ROVNÁ, LITINOVÁ, BĚŽNÁ V ROZNÁŠECÍM RÁMU



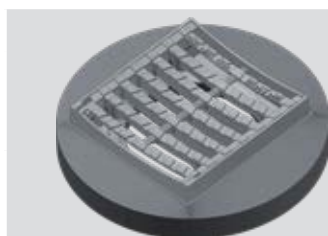
KÓD	TŘÍDA ZAT.	ČEP	ZÁMEK	HMOTNOST
KMI50	D400	ne	ne	81 kg
KMI50P	D400	ano	ne	81 kg



- | vtoková mříž 400 × 400 s roznášecím rámem
- | varianta konkávní mříže běžná
- | výška rámu 160 mm, průměr 700 mm
- | možnost osazení běžným kalovým košem
- | EN 124-2
- | balení 12 ks



### MŘÍŽ KONKÁVNÍ, LITINOVÁ, BĚŽNÁ V ROZNÁŠECÍM RÁMU



KÓD	TŘÍDA ZAT.	ČEP	ZÁMEK	HMOTNOST
KMI51	D400	ne	ne	83 kg
KMI51P	D400	ano	ne	83 kg

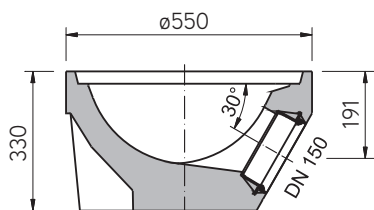


# Uliční vpusti



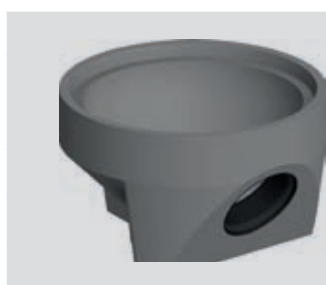


## Uliční vpusti – spodní a střední díly

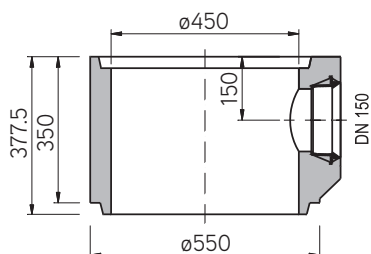


- | odkalení vod
- | vývod z UV, základ UV
- | možno osadit přechodkou pro jiný typ potrubí
- | pevnost 40 MPa
- | odolnost XF4
- | DN450, ČSN EN 1917

### SPODNÍ DÍLY

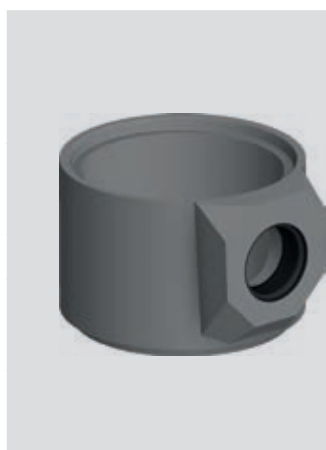


KÓD	VÝVOD	PŘECHODKA	VÝŠKA	HMOTNOST	BALENÍ
BU41A	DN150	ne	330 mm	76 kg	16 ks/pal
BU41AP	DN150	PVC KG	330 mm	81 kg	16 ks/pal
BU41D	DN200	ne	380 mm	79 kg	12 ks/pal
BU41DP	DN200	PVC KG	380 mm	82 kg	12 ks/pal
BU42A	ne	ne	300 mm	70 kg	16 ks/pal



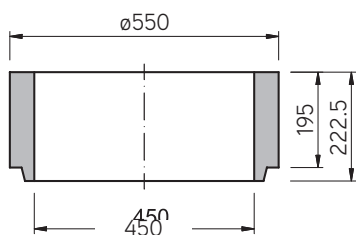
- | skladba uliční vpusti
- | vývod z UV, protizápachová uzávěra
- | možno osadit přechodkou pro jiný typ potrubí
- | pevnost 40 MPa
- | odolnost XF4
- | DN450, ČSN EN 1917

### STŘEDNÍ DÍLY



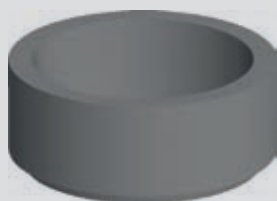
KÓD	VÝVOD	PŘECHODKA	VÝŠKA	HMOTNOST	BALENÍ
BU3A	DN150	ne	350 mm	73 kg	16 ks/pal
BU3AP	DN150	PVC KG	350 mm	69 kg	16 ks/pal
BU3D	DN200	ne	450 mm	86 kg	12 ks/pal
BU3A20P	DN200	PVC KG	350 mm	71 kg	16 ks/pal
BU3s15P	DN150	PVC KG	550 mm	157 kg	2 ks/pal
BU3s20P	DN200	PVC KG	550 mm	154 kg	2 ks/pal
BU46B	ne	ne	195 mm	37 kg	24 ks/pal
BU46A	ne	ne	295 mm	56 kg	16 ks/pal
BU6D	ne	ne	595 mm	105 kg	8 ks/pal

# Uliční vpusti – horní díly a vyrovnávací prstence

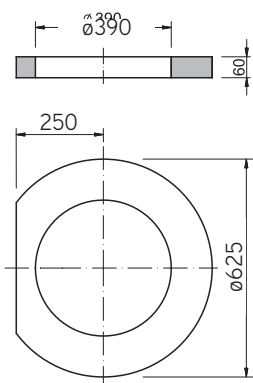


- | redukce rozměrů
- | ukončení UV bez zámku
- | větší přenos zátěže
- | pevnost 40 MPa
- | odolnost XF4

## HORNÍ DÍLY



KÓD	TYP	VÝŠKA	HMOTNOST	BALENÍ
BU45C	skruž	195 mm	58 kg	20 ks/pal
BU45B	skruž	295 mm	38 kg	16 ks/pal
BU5D	skruž	595 mm	107 kg	8 ks/pal
BUK11A	redukce	325 mm	60 kg	12 ks/pal



- | pevnost 40 MPa
- | odolnost XF4
- | snadná montáž
- | výškové vyrovnání mříže

## VYROVNÁVACÍ PRSTENCE

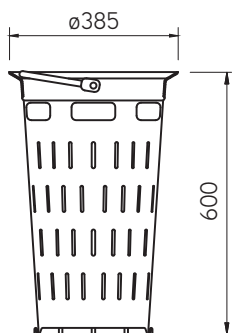


KÓD	VÝVOD	VÝŠKA	HMOTNOST	BALENÍ
BUP10A	DN150	60 mm	23 kg	15 ks/pal
BUP10B	DN150	60 mm	8,5 kg	50 ks/pal



# Kalové koše

## Kalové koše – pro mříže 500 × 500



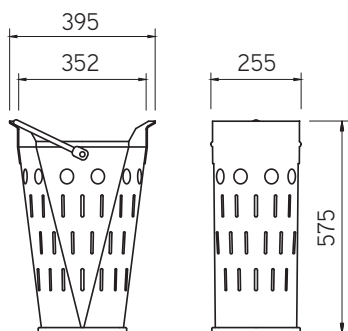
- | záchyt hrubých nečistot vtoku vpustí
- | plastové koše pouze pro mříže Europa
- | jednoduchá obsluha při čištění

### KALOVÉ KOŠE PRO MŘÍŽE 500 × 500



	KÓD	VÝŠKA	HMOTNOST	BALENÍ	MATERIÁL KOŠ	MATERIÁL MADLO
	UA4V	600 mm	4 kg	36 ks/pal	žárově zinkovaný plech	žárově zinkovaná ocel
	UB1	250 mm	2,5 kg	60 ks/pal	žárově zinkovaný plech	žárově zinkovaná ocel
	UA4P	600 mm	2,5 kg	30 ks/pal	polyetylén	žárově zinkovaná ocel
	UB1P	250 mm	1,6 kg	48 ks/pal	polyetylén	žárově zinkovaná ocel

## Kalové koše – pro mříže 300 × 500 a 300 × 300

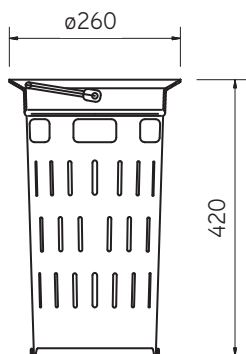


- | záchyt hrubých nečistot vtoku vpustí
- | jednoduchá obsluha při čištění

### KALOVÉ KOŠE PRO MŘÍŽE 300 × 500



	KÓD	VÝŠKA	HMOTNOST	BALENÍ	MATERIÁL KOŠ	MATERIÁL MADLO
	UC3	575 mm	4 kg	40 ks/pal	žárově zinkovaný plech	žárově zinkovaná ocel
	UD1	325 mm	3 kg	52 ks/pal	žárově zinkovaný plech	žárově zinkovaná ocel



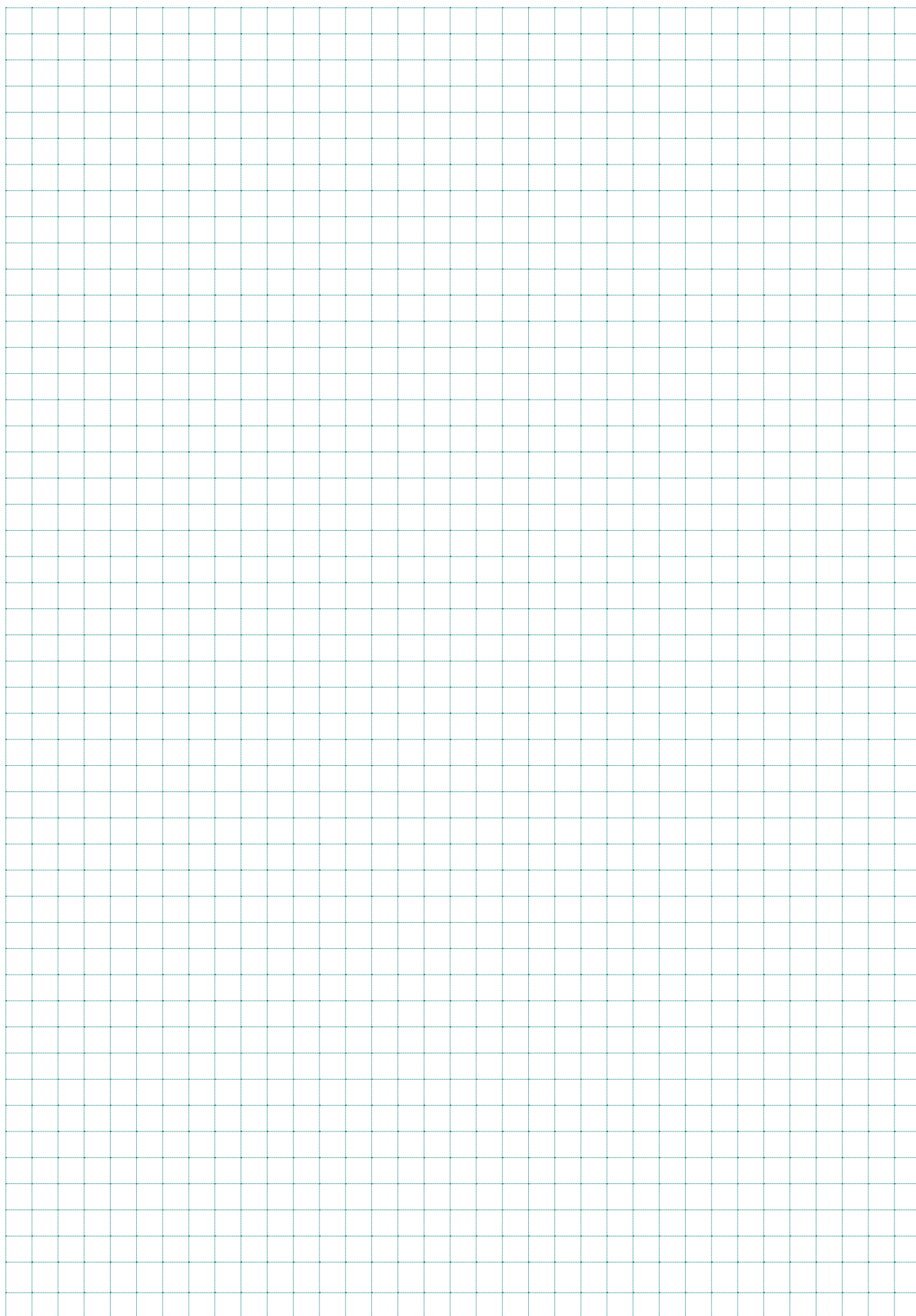
- | záchyt hrubých nečistot vtoku vpustí
- | jednoduchá obsluha při čištění

### KALOVÉ KOŠE PRO MŘÍŽE 300 × 300



	KÓD	VÝŠKA	HMOTNOST	BALENÍ	MATERIÁL KOŠ	MATERIÁL MADLO
	UL	420 mm	2,5 kg	60 ks/pal	žárově zinkovaný plech	žárově zinkovaná ocel
	UK	250 mm	2 kg	100 ks/pal	žárově zinkovaný plech	žárově zinkovaná ocel

# POZNÁMKY





# KASI

**KASI, spol. s r.o.**

Chrudimská 1602

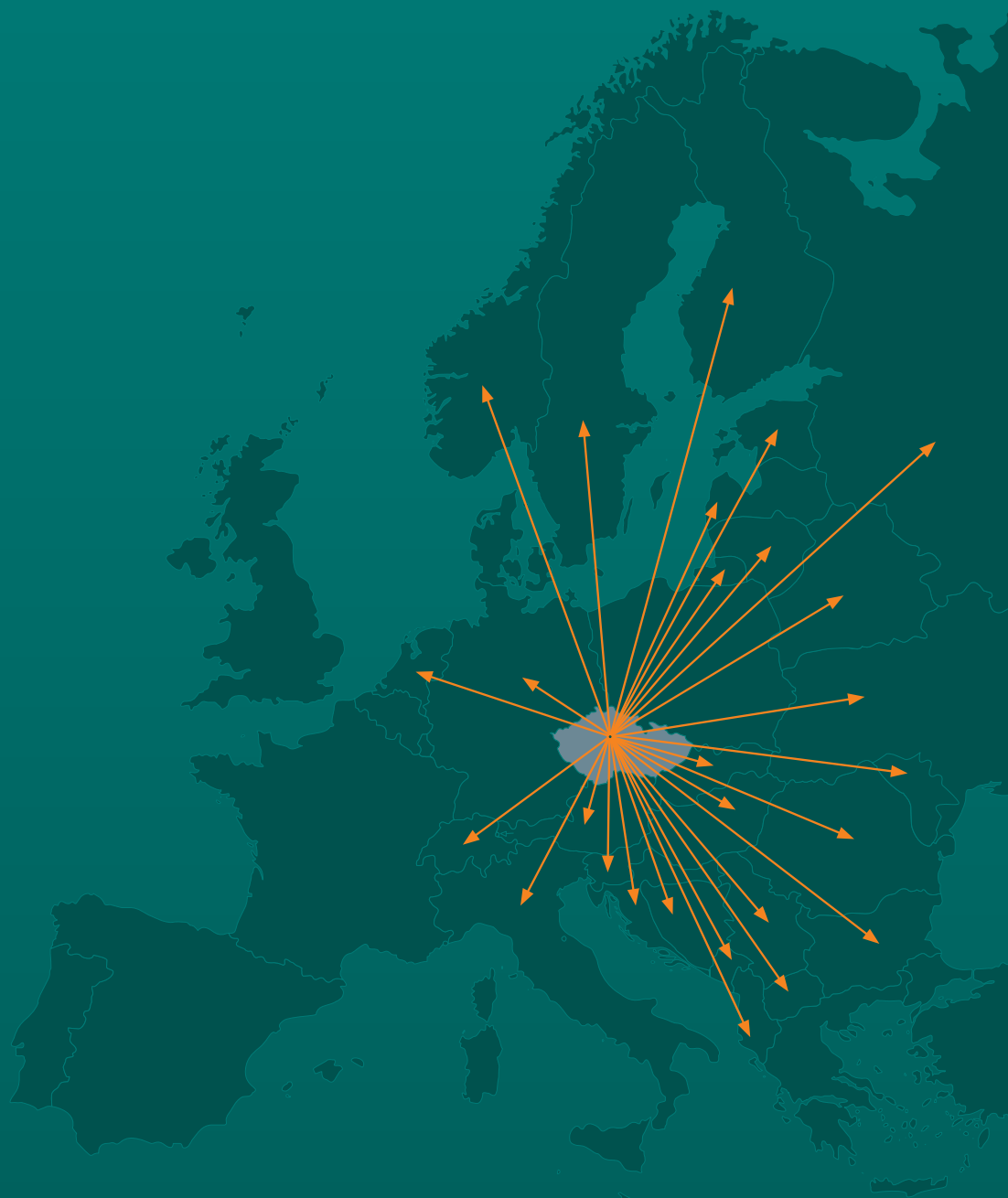
Přelouč 535 01

Česká republika

tel.: +420 466 501 755

e-mail: obchod@kasi.cz

**[www.kasi.cz](http://www.kasi.cz)**



Sada katalogů KASI dále obsahuje:

- Šachtové poklopy STANDARD a vyrovnávací prstence
- Šachtové poklopy EUROPA
- Katalog doporučených výrobků
- Leták příslušenství a montážních pomůcek

- Pravoúhlé šachtové poklopy
- Mostní odvodnění
- Šachtová stupadla

