



2019

## Katalog doporučených šachtových poklopů

Největší český výrobce kanalizační litiny  
Největší dodavatel kanalizační litiny pro stavbu nových českých dálnic

**KASI**



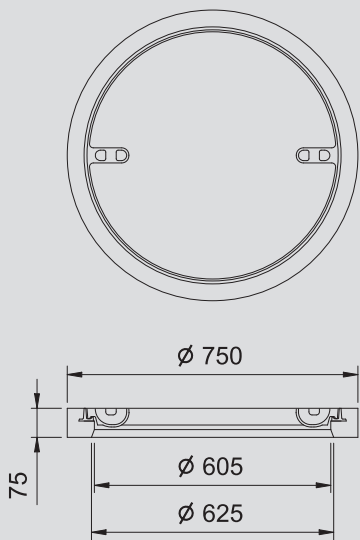
## Vážení zákazníci,

připravili jsme zjednodušenou formu nabídky šachtových poklopů, která má ulehčit výběr dle požadované třídy zatížení a předpokládaných dopravních nároků. Uvádíme zde vždy základní doporučené řešení s běžnou skladovou dostupností. Všechny uvedené výrobky splňují požadavky normy EN124-2.

Kromě základních kanalizačních poklopů zde najdete i varianty pro místa s těžkou dopravní zátěží, u kterých používáme moderní technologii polyuretanových tlumících vložek **(KASI-PUR Technology)**.

V tomto katalogu nenaleznete kompletní možnosti našeho sortimentu včetně všech vík a ráků. Ty zůstávají nadále v našem kompletním katalogu kanalizačních poklopů a vyrovnávacích prstenců a na stránkách [www.kasi.cz](http://www.kasi.cz).

# A15 zeleň a jiné nepojížděné plochy



## KAB01

Třída zatížení:	A15
Hmotnost:	72 kg
Balení:	16 ks/pal
Norma:	EN124-2

Beton-litínové víko bez ventilace v beton-litínovém rámu, bez tlumící vložky,.

Určeno pro zakrytí šachet posazených nad terén a do zeleně bez možnosti přejezdu.

## Další varianty



**KAB02**

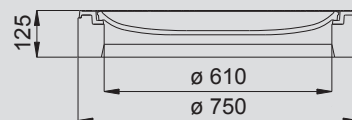
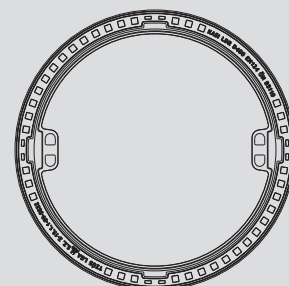


**KAL01**



**KAL02**

# B125 chodník, parkoviště osobních vozidel



## KBB01

Třída zatížení:	B125
Hmotnost:	102 kg
Balení:	12 ks/pal
Norma:	EN124-2

Beton-litínové víko bez ventilace v beton-litínovém rámu, bez tlumící vložky.

Určeno pro zakrytí šachet v parkovištích poježděných osobní dopravou.

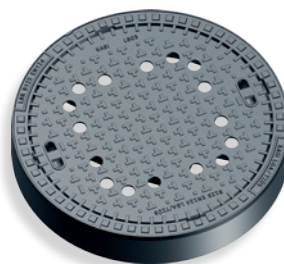
## Další varianty



**KBB02**



**KBB03**

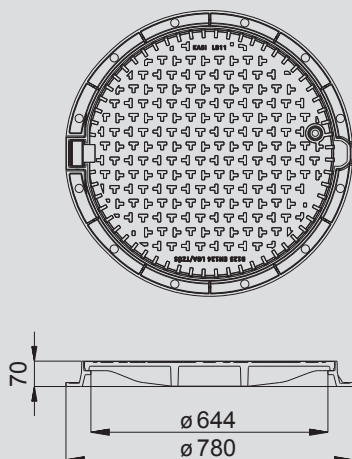


**KBB04**



**KBB0M**

# B125 chodník, parkoviště osobních vozidel



## KBP11

Třída zatížení:	B125
Hmotnost:	37 kg
Balení:	20 ks/pal
Norma:	EN124-2

Litiné víko bez ventilace s pantem v litinovém rámu, bez tlumící vložky a bez pružinového zajištění víka v rámu.

Určeno pro zakrytí šachet v parkovištích poježděných osobní dopravou.

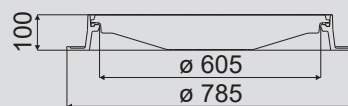
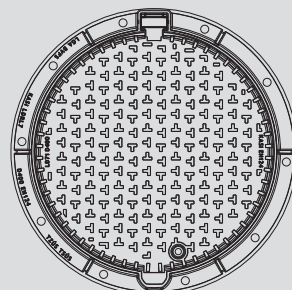
## Další varianty



## KBP12

# B125 chodník, parkoviště osob. vozidel

Europa



## KBL71B

Třída zatížení:	B125
Hmotnost:	46 kg
Balení:	20 ks/pal
Norma:	EN124-2

Litiné víko bez ventilace s pantem v litinovém rámu, horizontální tlumící vložka z PUR, pružinové zajištění víka v rámu.

Určeno pro zakrytí šachet v parkovištích poježděných osobní dopravou.

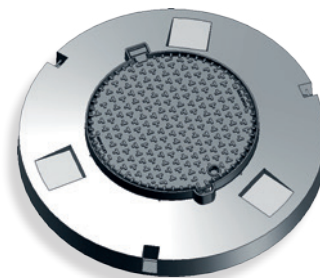
## Další varianty



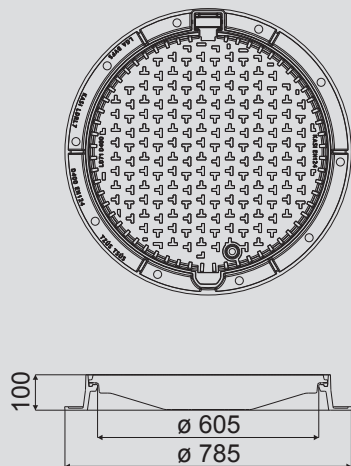
KBL72B



KBL7MB



KBG71B



## KDL71B

Třída zatížení:	D400
Hmotnost:	54 kg
Balení:	20 ks/pal
Norma:	EN124-2

Litiné víko bez ventilace s pantem v litinovém rámu, horizontální tlumící vložka z PUR, pružinové zajištění víka v rámu.

Určeno pro zakrytí šachet v komunikacích s lehkou dopravní zatížeností (maximálně 10 nákladních vozidel denně).

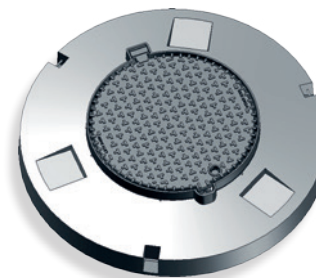
## Další varianty



**KDL72B**

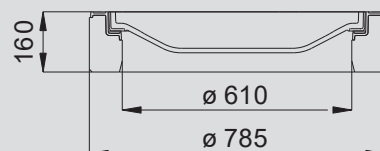
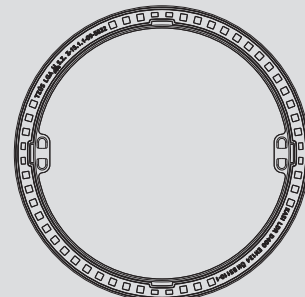


**KDL7MB**



**KDG71B**

# D400 střední dopravní zatížení



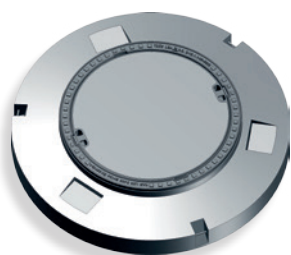
## KDB02

Třída zatížení:	D400
Hmotnost:	156 kg
Balení:	8 ks/pal
Norma:	EN124-2

Beton-litínové víko bez ventilace v beton-litínovém rámu, horizontální tlumící vložka z PUR.

Určeno pro zakrytí šachet v komunikacích se střední dopravní zatížeností a to maximálně 200 nákladními vozidly denně.

## Další varianty



**KDG02**



**KDL02**



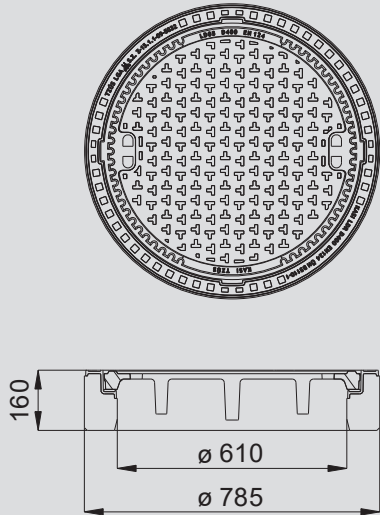
**KDM01**



**KDB01**



# D400 střední dopravní zatížení



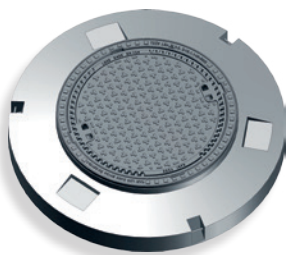
## KDB05

Třída zatížení:	D400
Hmotnost:	154 kg
Balení:	8 ks/pal
Norma:	EN124-2

Litínové víko bez ventilace v beton-litínovém rámu, horizontální tlumící vložka z PUR.

Určeno pro zakrytí šachet v komunikacích se střední dopravní zatížeností a to maximálně 200 nákladními vozidly denně.

## Další varianty



**KDG05**



**KDL05**



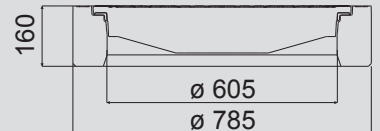
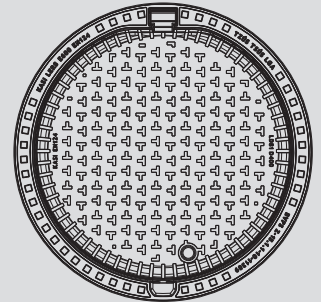
**KDM03**



**KDB03**

# D400 střední dopravní zatížení

Europa



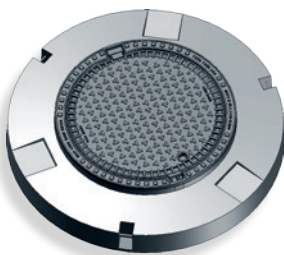
## KDB81B

Třída zatížení:	D400
Hmotnost:	119 kg
Balení:	10 ks/pal
Norma:	EN124-2

Litiné víko bez ventilace s vertikální i horizontální tlumící vložkou z EPDM v beton-litinovém rámu.

Určeno pro zakrytí šachet v komunikacích se střední dopravní zatížeností a to maximálně 200 nákladními vozidly denně.

## Další varianty



KDG81B



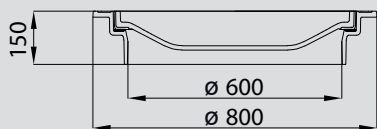
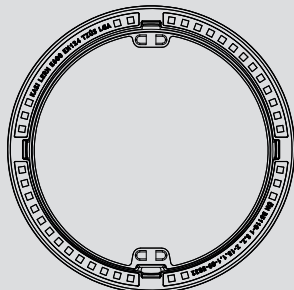
KDM81B



KDL81B



KDB82B



## KDM62

Třída zatížení:	D400
Hmotnost:	119 kg
Balení:	10 ks/pal
Norma:	EN124-2

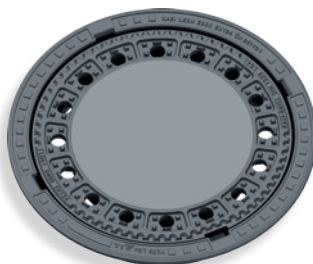
Beton-litvinové víko bez ventilace s vertikální i horizontální tlumící vložkou z PUR, v samonivelačním rámu s PUR tlumící vložkou.

Určeno pro zakrytí šachet v komunikacích s vysokou dopravní zatížeností a to maximálně 1000 nákladními vozidly denně.

## Další varianty



**KDQ62**

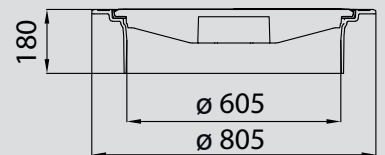
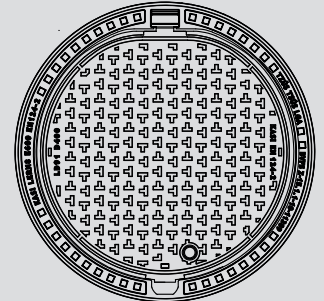


**KDM61**



**KDQ61**

# D400 vysoké dopravní zatížení



## KDM91B

Třída zatížení:	D400
Hmotnost:	72 kg
Balení:	14 ks/pal
Norma:	EN124-2

Litínové víko bez ventilace s vertikální i horizontální tlumící vložkou z PUR v samonivelačním rámu.

Určeno pro zakrytí šachet v komunikacích s vysokou dopravní zatížeností a to maximálně 1000 nákladními vozidly denně.

## Další varianty



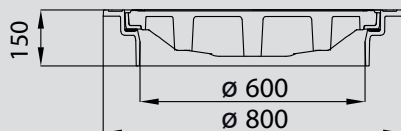
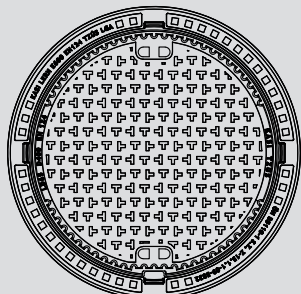
KDM92B



KDB91B



KDB92B



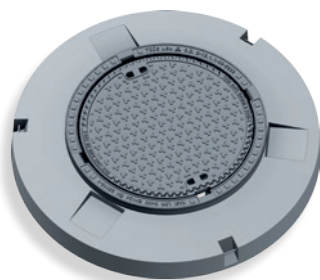
## KDM65

Třída zatížení:	D400
Hmotnost:	113 kg
Balení:	10 ks/pal
Norma:	EN124-2

Litínové víko bez ventilace s vertikální i horizontální tlumící vložkou KASI-PUR v samonivelačním rámu s PUR tlumící vložkou.

Určeno pro zakrytí šachet v komunikacích s extrémní dopravní zatížeností, a to více jak 1000 nákladními vozidly denně. Poklopy umístěné přímo do osy kola nebo brzdné dráhy.

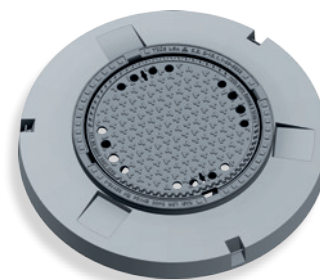
## Další varianty



**KDG65**

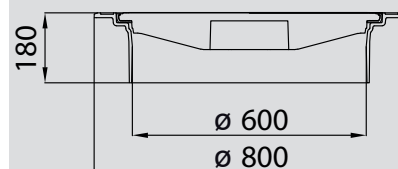
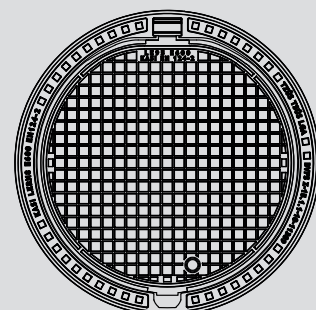


**KDM63**



**KDG63**

# E600 extrémní dopravní zatížení



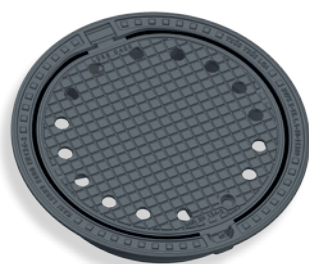
## KEM95B

Třída zatížení:	E600
Hmotnost:	75 kg
Balení:	14 ks/pal
Norma:	EN124-2

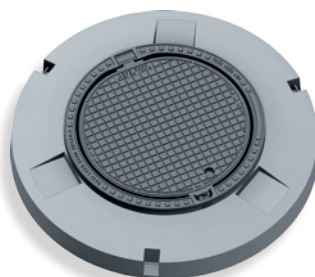
Litínové víko bez ventilace s vertikální i horizontální tlumící vložkou KASI-PUR v samonivelačním rámu.

Určeno pro zakrytí šachet v komunikacích s extrémní dopravní zatížeností, a to více jak 1000 nákladními vozidly denně. Poklopy umístěné přímo do osy kola nebo brzdné dráhy.

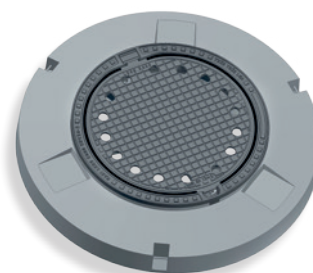
## Další varianty



**KEM96B**

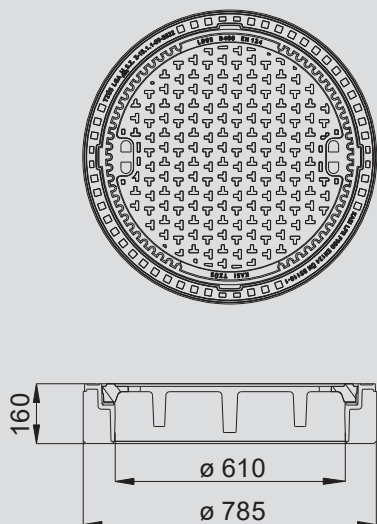


**KEG95B**



**KEG96B**

# F900 letištní dopravní zatížení



## KFQ05

Třída zatížení:	F900
Hmotnost:	162 kg
Balení:	8 ks/pal
Norma:	EN124-2

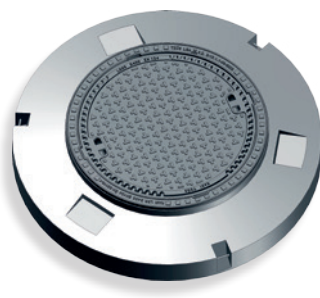
Víko litina bez ventilace s vertikální i horizontální tlumící vložkou z PUR v litinovém s PUR tlumící vložkou.

Určeno pro zakrytí šachet v komunikacích pro letištní dopravní zatížení. Poklopy umístěné přímo do osy kola nebo brzdné dráhy.

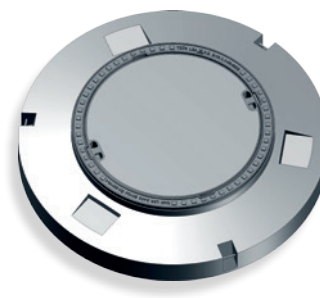
## Další varianty



**KFQ12**

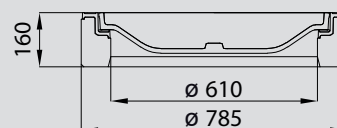
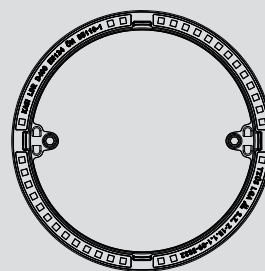
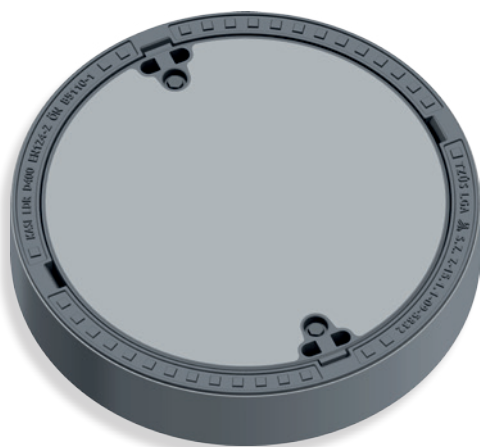


**KFG05**



**KFG12**

# D400 vodo-plynotěsné



## KDBV12BN

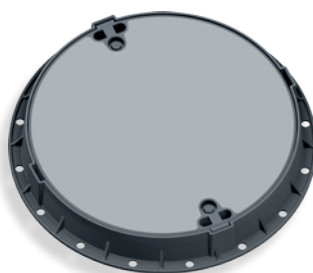
Třída zatížení:	D400
Hmotnost:	160 kg
Balení:	8 ks/pal
Norma:	EN124-2

Vodo-plynotěsné poklopy s odolností 0,5 bar.

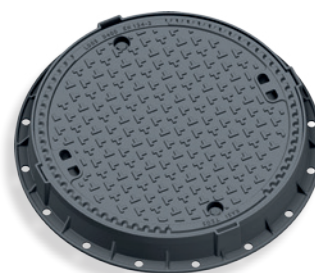
## Další varianty



**KDBV05BN**



**KDLV12BN**



**KDLV05BN**

# KASI

**KASI, spol. s r. o.**

Chrudimská 1602  
Přelouč 535 01  
Česká republika  
tel.: +420 466 501 755  
e-mail: obchod@kasi.cz

[www.kasi.cz](http://www.kasi.cz)

